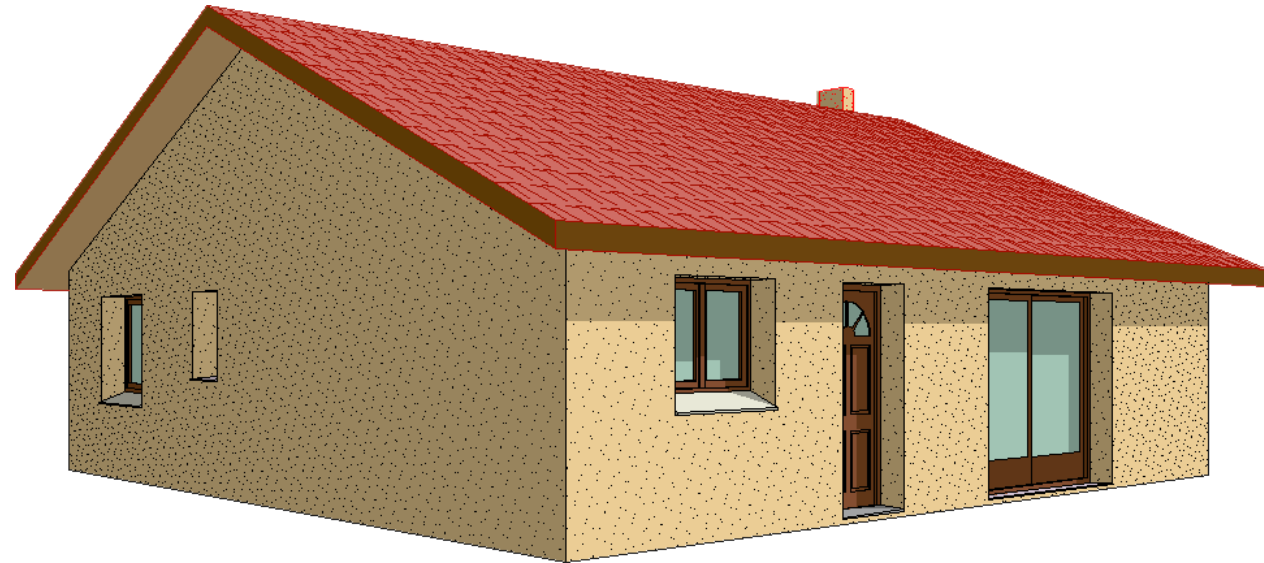


🕒 Calculer, en quelques minutes, le total du devis pour la construction d'une maison simple ! 🕒

- construction conventionnelle (mur extérieur de 0,20m + isolation intérieure)
- plain pied
- rectangle
- sans décrochement
- sans garage
- toit 2 pans
- cloisons à angles droits

Des modules additionnels seront disponibles pour calculer le coût des options (garage, étage, toit à plusieurs pans, etc...)



- 1 → pente de toit
- 2 → menuiseries (porte d'entrée, porte-fenêtres, fenêtres)
- 3 → saisie de 12 données "clé": longueur, largeur, cloisons, nombre de pièces
- 4 → accès aux devis par corps d'état (terrassement, maçonnerie, façades, etc..)
- 5 → récapitulatif

## 1 - pente de toit

☺ Conseils: plus la pente de toit est forte, plus important sera le coût de la toiture. Il convient de se reporter à l'article 11 du règlement du P.L.U. pour connaître la pente de toit minimale autorisée.

<b>Choix</b>	<b>Désignation</b>	<b>pourcentage (%)</b>	<b>Degré ( ° )</b>
1	plat	De 25 à 35	De 14 à 19
2	très faible	De 35 à 45	De 19 à 24
3	faible	De 45 à 55	De 24 à 29
4	moyenne	De 55 à 65	De 29 à 33
5	forte	De 65 à 75	De 33 à 37
6	très forte	De 75 à 85 et +	De 37 à 45

CHOIX →

## 2 - menuiseries

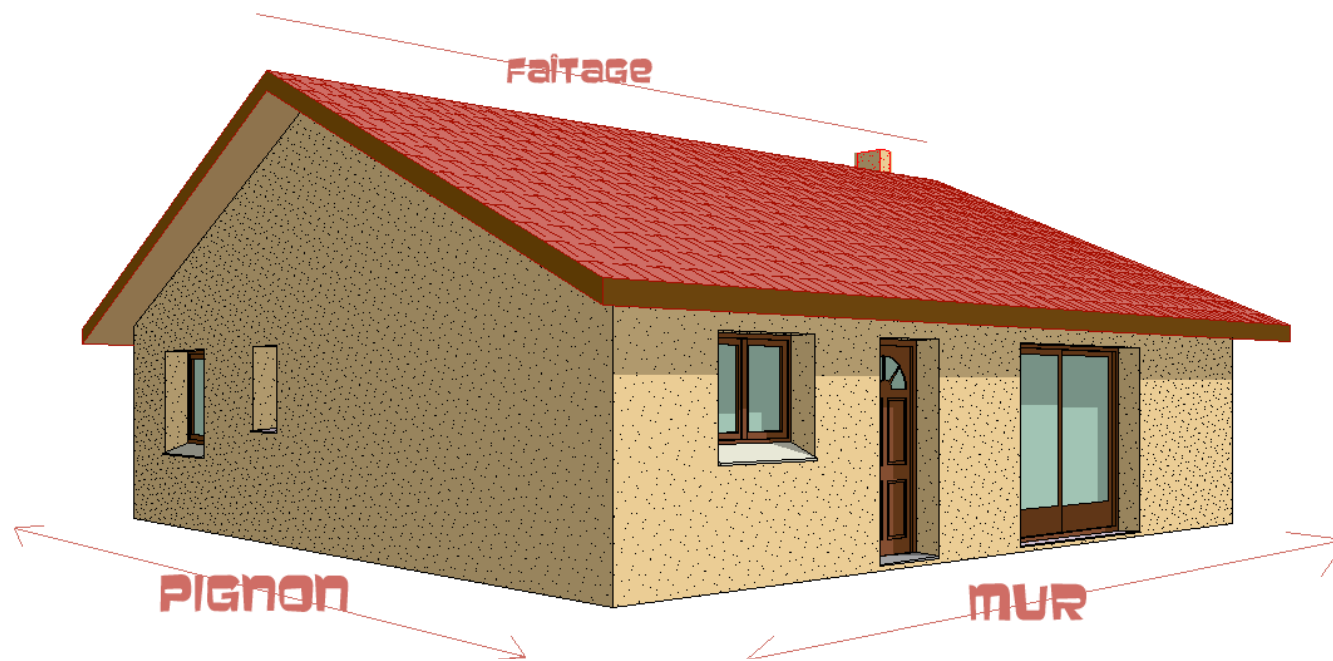
<b>Extérieures</b>	<b>H</b>	<b>L</b>	<b>Qté</b>		<b>TABLEAU</b>	<b>LINTEAU</b>	<b>SURFACE</b>	<b>APPUIS</b>	<b>SEUIL</b>
Porte d'entrée									
Porte d'entrée tierce									
Baie									
Baie									
Porte fenêtre 3 vantaux									
Porte fenêtre 2 vantaux									
Porte fenêtre 1 vantail									
Fenêtre 2 vantaux									
Fenêtre 1 vantail									
Chassis 1 vantail									
				TOTAL					
<b>Intérieure</b>									
Porte									
				TOTAL					

## 3 - saisie de données

### 1 - MUR

Longueur extérieure du côté de la maison situé parallèlement au faîtage (arête haute du toit reliant les 2 pans)

DIMENSION DU MUR →



### 2 - PIGNON

Longueur extérieure du côté de la maison situé sous la pointe du toit (triangle de mur formé par les 2 pans de toit)

DIMENSION DU PIGNON →

### 3 - ADAPTATION AU TERRAIN

La pente du terrain doit être au maximum de 10% (soit un mètre de dénivellé sur l'emprise de la maison)

Choix	Pente	pourcentage
0	nulle	De 0 à 4%
1	plat	5%
2	très légère	6%
3	légère	7%
4	moyenne	8%
5	importante	9%
6	maxi	10%

CHOIX →

### 4 - ALTITUDE DU LIEU DE CONSTRUCTION

L'altitude est prise en compte par tranche de 200m au dessus de 150m

Choix	Altitude
0	Jusqu'à 150m
1	De 150 à 350m
2	De 350 à 550m
3	De 550 à 750m
4	De 750 à 950m
5	De 950 à 1150m

CHOIX →

#### 5 - CLOISONS INTERIEURES

Total du linéaire de cloisons séparant les pièces

LONGUEUR CLOISONS →

#### 6 - ANGLES

Angles saillants formés par les cloisons (pour un about de cloison isolée compter 2 angles)

ANGLES CLOISONS →

#### 7 - PIECES PRINCIPALES

En plus des pièces principales (Séjour comprenant salon + salle à manger) indiquer le nombre de chambres ou pièces principales complémentaires (bureau, salle de jeux, etc...)

NOMBRE DE CHAMBRES →

#### 8 - PIECES DE SERVICE

En plus de la cuisine le projet peut comporter un cellier, une buanderie... Indiquer le nombre de ces pièces de service.

NOMBRE DE PIECES DE SERVICE →

#### 9 - RANGEMENT

Sans compter les placards intégrés dans les pièces, compter le nombre de pièces destinées au rangement: vestiaire, dressing, lingerie...

NOMBRE DE PIECES DE RANGEMENT →

#### 10 - DEGAGEMENT

En plus du hall d'entrée (ou de la zone en tenant lieu) indiquer le nombre de couloirs indépendants les uns des autres

NOMBRE DE DEGAGEMENT →

#### 11 - WC

NOMBRE DE WC →

#### 12 - SALLE D'EAU

Indiquer le nombre de locaux destinés à la toilette (cabinet de toilette, douche, salle de bains).

NOMBRE DE PIECES D'EAU →

## 4.1. - devis (terrasssement, maçonnerie, façades)

### Bases de calcul

PROFONDEUR m.

LARGEUR FONDATION m.

HAUTEUR FONDATION m.

ACIER AU M3 kg

GARDE AU SOL m.

HAUTEUR DU REZ m.

PENTE

COEFPENTE

TOUS LES 5M (piliers) u.

Désignation	u.	Quantité	Prix TTC	TOTAL
<b>TERRASSEMENT</b>				
Fouilles en rigoles	m.			
Fouilles en masse	m3			
			Sous Total	
<b>MACONNERIE</b>				
Béton de fondation	m3			
Acier fondation	kg			
Soubassement	m2			
Ecoulement E.U. en P.V.C.	u.			
Ventilation cheminée	u.			
Dallage isolé	m2			
Isolation verticale	m2			
Murs en élévation	m2			
Murs en pignons	m2			
Raidisseurs en béton coulé	m.			
Arase	m.			
Linteaux béton	m.			
Appuis	m.			
Seuils	m.			
Cheminée	m.			
Souche	u.			
			Sous Total	
<b>FACADES</b>				
Enduit	m2			
Tableaux	m.			
			Sous Total	



## 4.2. - devis (charpente, zinguerie)

### Bases de calcul

DEPASSEE BAS DE PENTE m.  
DEPASSEE PIGNONS m.

Désignation	u.	Quantité	Prix TTC	TOTAL
<b>CHARPENTE</b>				
Charpente industrialisée	m2			
Lambris sur dépassées	m2			
Encluseaux	u.			
Bandeaux	m.			
Etanchéité sous-toiture	m2			
Couverture tuiles	m2			
Tuiles faîtières	m.			
About de faîtage	u.			
Tuiles de rives	m.			
Tuiles chatières	u.			
Tuile(s) à douille	u.			
			Sous Total	
<b>ZINGUERIE</b>				
Abergement de cheminée	u.			
Gouttières	m.			
Fonds	u.			
Naissances	u.			
Coudes	u.			
Descentes	m.			
Dauphins	u.			
			Sous Total	

### 4.3. - devis (menuiseries)

Désignation	H.	L.	u.	Quantité	Prix TTC	TOTAL
<b>MENUISERIES EXTERIEURES</b>						
Porte d'entrée			u.			
Porte d'entrée tierce			u.			
Baie coulissante			u.			
Baie coulissante			u.			
Porte fenêtre 3 vantaux			u.			
Porte fenêtre 2 vantaux			u.			
Porte fenêtre 1 vantail			u.			
Fenêtre 2 vantaux			u.			
Fenêtre 1 vantail			u.			
Chassis 1 vantail			u.			
<b>MENUISERIE INTERIEURE</b>						
Portes intérieures			u.			
<b>FERMETURES*</b>						
Volet			u.			
Volet			u.			
Volet			u.			
Volet			u.			
Volet			u.			
Volet			u.			
Volet			u.			
Barreaudage de chassis			u.			
* en option					Sous Total	

## 4.4. - devis (isolation, plâtrerie, carrelage)

Désignation	u.	Quantité	Prix TTC	TOTAL
<b>ISOLATION</b>				
Isolation plafond	m2			
Isolation murs	m2			
			Sous Total	
<b>PLATRERIE</b>				
Plafond	m2			
Doublage	m2			
Cloisons	m2			
Semelles sous cloisons	m.			
Arêtes	m.			
			Sous Total	
<b>CARRELAGE</b>				
Sols	m2			
Plinthe	m.			
Faïence	m2			
Habillage baignoire 1 face	u.			
Habillage baignoire 2 faces	u.			
Habillage douche	u.			
			Sous Total	

## 4.5. - devis (sanitaire, plomberie, chauffage)

Désignation	u.	Quantité	Prix TTC	TOTAL
<b>SANITAIRE</b>				
Baignoire	u.			
Douche	u.			
Lavabo, lave-mains ou vasque	u.			
WC	u.			
Evier	u.			
			Sous Total	
<b>PLOMBERIE</b>				
Branchement lave-linge	u.			
Branchement lave-vaisselle	u.			
Alimentation eau chaude/froide	u.			
Evacuations PVC	u.			
			Sous Total	
<b>CHAUFFAGE AU GAZ</b>				
Plancher chauffant hydraulique	u.			
Collecteur de raccordement	u.			
Chaudière à condensation	u.			
Radiateurs	u.			
Raccordement gaz	u.			
Alimentation gaz cuisine	u.			
			Sous Total	

## 4.6. - devis (électricité, ventilation)

Désignation	u.	Quantité	Prix TTC	TOTAL
<b>ELECTRICITE</b>				
Tableau complet	u.			
Alimentation chaudière	u.			
Ligne 30Ma congélateur	u.			
Simple allumage extérieur	u.			
Sonnerie sur porte	u.			
Télérupteur	u.			
Point lumineux en va et vient	u.			
Point lumineux simple allumage	u.			
Prise courant lumière 16A	u.			
Prise courant lumière 20A	u.			
Prise courant lumière 32A	u.			
Prise TV cable en attente	u.			
Prise télécom cable en attente	u.			
			Sous Total	
<b>VENTILATION</b>				
Groupe d'extraction	u.			
Bouches d'extraction	u.			
			Sous Total	

## 5. - devis récapitulatif

TERRASSEMENT

MACONNERIE

FACADES

CHARPENTE

ZINGUERIE

MENUISERIE

ISOLATION

PLATRERIE

CARRELAGE

SANITAIRE

PLOMBERIE

CHAUFFAGE

ELECTRICITE

V.M.C.

TOTAL

---

⚡ Le devis ci dessus ne constitue pas une offre de prix ⚡

Les prix et calculs sont fournis à titre indicatif et ne peuvent en aucun cas engager la responsabilité de l'auteur. L'usage de ce document se fait aux risques et périls des utilisateurs qui doivent se rapprocher de tous professionnels compétents susceptibles de valider une offre de prix de construction conforme aux règles en vigueur.